

Apartamenty Skowronie



mieszkanie C3.04

U W A G I :
POWIERZCHNIA UŻYTKOWA MIESZKANIA WYLICZONA JEST ZGODNIE Z: ROZPORZĄDZENIEM W SPRAWIE SZCZEGÓLHOWEGO ZAKRESU I FORMY PROJEKTU BUDOWLANEGO - TEKST UJEDNOLICONY (DZ.U. Z 2013 R., POZ 762) §11 UST.2 PKT 2:

„W STOSUNKU DO BUDYNKU MIESZKALNEGO JEDNORODZINNEGO I LOKALI MIESZKALNYCH - ZESTAWIENIE POWIERZCHNI UŻYTKOWYCH OBLICZANYCH WG POLSKIEJ NORMY, O KTÓREJ MOWA W §8 UST.2 PKT 9, Z UWZGLĘDNIENIEM NASTĘPUJĄCYCH ZASAD:

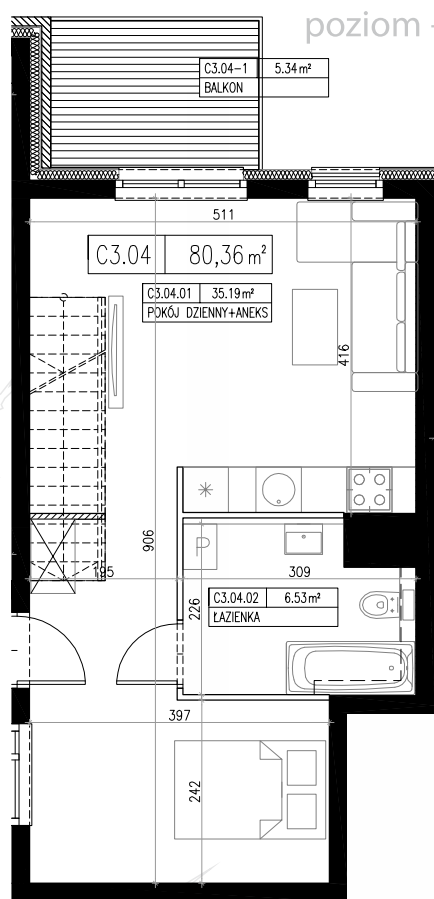
A) PRZEZ LOKAL MIESZKALNY NALEŻY ROZUMIEĆ WYDZIELONE TRWAŁYMI ŚCIANAMI W OBRĘBIE BUDYNKU POMIESZCZENIE LUB ZESPÓŁ POMIESZCZEŃ PRZEZNACZONYCH NA STAŁY POBYT LUDZI, KTÓRE WRAZ Z POMIESZCZENIAMI POMOCNICZYMI SŁUŻĄ ZASPAKAJANIU ICH POTRZEB MIESZKANIOWYCH,
 B) POWIERZCHNIA POMIESZCZEŃ LUB ICH CZĘŚCI O WYSOKOŚCI W ŚWIETLE RÓWNEJ LUB WIĘKSZEJ OD 2,20M NALEŻY ZŁIČAĆ DO OBLICZEŃ W 100%, O WYSOKOŚCI RÓWNEJ LUB WIĘKSZEJ OD 1,40M, LECZ MNIEJSZEJ OD 2,20M - W 50%, NATOMIAST O WYSOKOŚCI MNIEJSZEJ NIŻ 1,40M POMIJA SIĘ CAŁKOWICIE. ORAZ Z §8 UST 2 PKT 9:
 „W PRZYPADKU BUDYNKÓW POWIERZCHNI ZABUDOWY O KTÓREJ MOWA W PKT 4 OKREŚLANEJ ZGODNIE Z ZASADAMI ZAWARTYMI W POLSKIEJ NORMIE DOTYCZĄCEJ OKREŚLANIA I OBLICZANIA WSKAZNIKÓW POWIERZCHNIOWYCH I KUBATUROWYCH W WYMIENIONEJ W ZAŁĄCZNIKU DO ROZPORZĄDZENIA PN-IS09836:1997 R. WŁAŚCIWOŚCI UŻYTKOWE W BUDOWNICTWIE - OKREŚLANIE I OBLICZANIE WSKAZNIKÓW POWIERZCHNIOWYCH I KUBATUROWYCH.”

I WYMIARY POMIESZCZEŃ PODANE NA RYSUNKACH MAJĄ CHARAKTER POGLĄDOWY I MOGĄ ULEC ZMIANIE W TRAKCIE REALIZACJI INWESTYCJI.

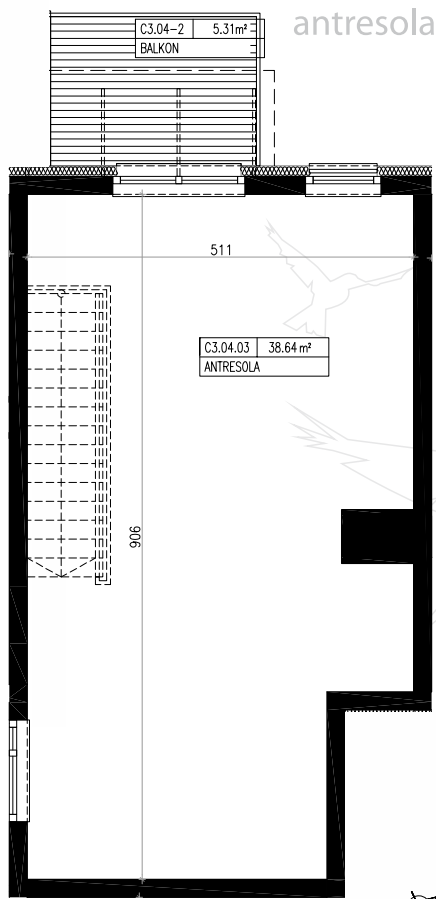
II WSZYSTKIE WIZUALIZACJE MAJĄ CHARAKTER POGLĄDOWY I NIE USTANAWIAJĄ STANDARDU WYKOŃCZENIA INWESTYCJI, NIEKTÓRE ELEMENTY POKAZANE W WIZUALIZACJI MOGĄ ULEC ZMIANIE W TRAKCIE REALIZACJI INWESTYCJI.

III ARANŻACJA MIESZKAŃ PRZEDSTAWIONA NA RYSUNKACH MA CHARAKTER POGLĄDOWY

TRZECIE PIĘTRO - POWIERZCHNIA UŻYTKOWA LOKALU C3.04				
	NR	POMIESZCZENIE	POWIERZCHNIA PROJEKTOWANA [m ²]	POWIERZCHNIA POWYKONAWCZA [m ²]
	C3.04	SUMA	80,36	
POZIOM +3	C3.04.01	POKÓJ DZIENNY+ANEKS	35,19	
	C3.04.02	ŁAZIENKA	6,53	
	C3.04 (B)	balcon 01	5,34	
		WYSOKOŚĆ POMIESZCZENIA MIESZKALNEGO h=2,54 m		
POZ +4	C3.04.03	ANTRESOLA	38,64	
	C3.04 (B)	balcon 02	5,31	
		WYSOKOŚĆ POMIESZCZENIA MIESZKALNEGO h=2,58 m		
miejsce postojowe				



poziom +3



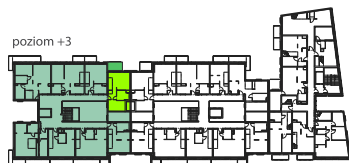
antresola



0 1m 2m 3m 4m 5m



poziom +3



antresola

